

弘前市

中古住宅

城東北3丁目

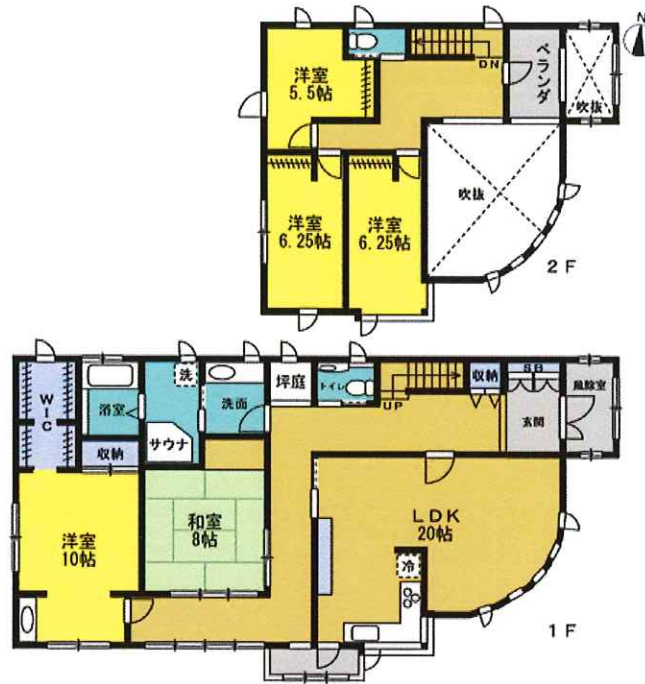
価格 3,480 (税込) 万円

物件概要

※取引形態：売主

所在地	弘前市大字城東北3丁目4-8
土地面積	330.00㎡ (99.82坪)
建物面積	183.61㎡ (55.54坪)
都市計画	市街化区域
用途地域	第2種中高層住居専用地域
地目	宅地
建ぺい率	60%
容積率	200%
接道	東側 公道 幅員:約5m
間口	東側:約12.4m
建築年月日	平成6年7月日不詳
設備	東北電力・上水道・下水道・IH
学区	東小学校・東中学校
備考	

間取図



外観写真

案内図



リフォーム済!  
5SLDK住宅

- ※ 東小学校まで710m(徒歩9分)、東中学校まで920m(徒歩12分)!
- ※ さくら野百貨店 弘前店まで210m(徒歩3分)生活便利な環境です!
- ※ 水回りは全て新品交換したので、安心です!
- ※ 敷地内、並列4台駐車可能!

弘前市大字外崎5丁目2-7

TEL: 0172-55-5357

FAX: 0172-55-5358

宅地建物取引業 青森県知事(2)第3556号



不動産買取・販売・仲介

株式会社 プラスワン