

中古
戸建

250

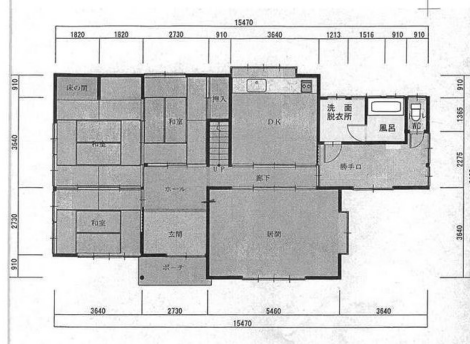
万円
(税込)

弘南鉄道弘南線 平賀駅
徒歩50分 (約4,000m)

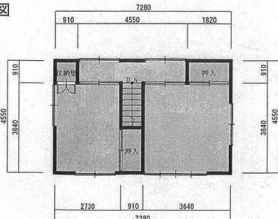
所
在
地

平川市唐竹堀合25-8

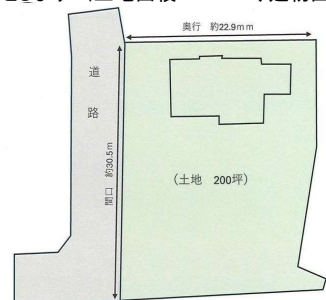
1 階平面図



2 階平面図



間取り図 図面と現況が異なる場合には現況を優先とします' (土地面積662.07㎡、建物面積129.15



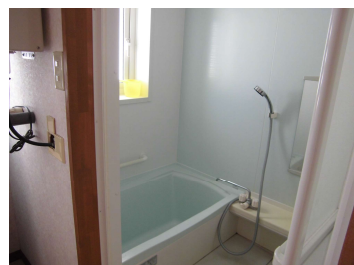
区画図 北西側 道路幅員6m 間口約30.5m

情報公開日 2025年3月21日

図面と状況が異なる場合は現状を優先させていただきます



現地外観写真 現地(2025年3月)撮影 建物129.15㎡(39.06坪)



キッチン・浴室

建物	構造/階数	木造亜鉛メッキ鋼板葺2階建
	延床面積(登記)	129.15㎡(39.06坪)
	間取り	6DK
土地	新築年月日	昭和54年8月24日(築46年)
	土地面積(登記)	662.07㎡(200.27坪)
	道路	北西側 公道 幅員6.0m(間口 約30.5m) 冬期除雪有り
	権利	所有権
	都市計画/用途地域	都市計画区域外
	建ぺい率/容積率 その他制限	—%/—% 埋蔵文化財包蔵地 (開発工事を行う場合届出必要)
駐車場	カースペース	
設備	設備: 公営水道、公共下水、個別プロパン、電気	
現況	中古	
引渡	相談	
備考	平川市唐竹 中古住宅/私道負担: 無/総戸数: 1戸/販売戸数: 1戸/駐車3台以上可/システムキッチン/和室/庭10坪以上/シャワー付洗面化粧台/2階建/温水洗浄便座	
	固定資産税 令和6年度 29,100円 日割り清算有り 契約不適合責任免責	

物件コード 76923071

青森県知事(2)第003556号



不動産買取・販売・仲介
(株) プラスワン

Tel 0172-55-5357 Fax 0172-55-5358

〒036-8094 弘前市大字外崎5-2-7
e-mail: info@h-plus1.jp HP: https://h-plus1.jp

営業時間 9:00~17:30 定休日 毎週火曜、水曜日 祝日、その他

取引態様	仲介
報酬形態	分かれ
手数料	330,000円