

売買  
一戸建

2,280 万円  
(税込)

JR奥羽本線 弘前駅より  
7,900m (徒歩99分)

所在地

弘前市大字黒滝字一ノ川瀬  
44番1

居住中につき内覧ご希望は事前にお問合せをお願いします



【間取り図】※現況と図面が異なる場合は現況を優先とします



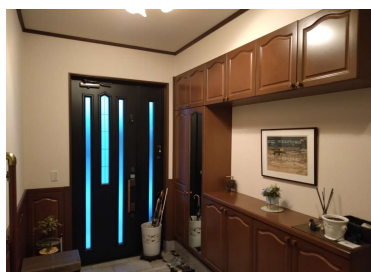
【現地外観写真】現地(2024年10月)撮影 築20年、一条工務店施行の住宅です  
4LDK、各部屋は広さに余裕があります。



【現地外観写真】物置、小型車の車庫として  
お使い頂ける広さです



【室内】キッチン・ダイニング



【室内】玄関ホール】

建物	構造/階数	木造2階建
	延床面積(登記)	189.65㎡(57.36坪)
	間取り	4LDK
	完成時期	2005年8月
土地	土地面積(登記)	1462.38㎡(442.36坪)
	道路	南側、幅員約4.8～5.6m 公道
	権利	所有権
	都市計画/用途地域	都市計画区域・準都市計画区域外
	建ぺい率/容積率	—/—
駐車場	その他制限	上記の内691㎡は地目:畑の為、所有権移転に農地法3条許可申請必
	カースペース	
	設備:公営水道、公共下水	
	中古	
引渡	令和8年4月以降となります	
	中古住宅/私道負担:無/総戸数:1戸/販売戸数:1戸/駐車3台以上可/土地100坪以上/南向き/システムキッチン/浴室1坪以上/庭10坪以上/シャワー付洗面化粧台/パリアフリー/トイレ2ヶ所/灯油給湯/IHコンロ/パネルヒーター/エアコン/南面バルコニー/南側ウッドテラス/平坦地/物置	
	令和6年度 固定資産税等 117,200円 北西側に隣地、公共墓地あり	
	附属建物 21.53㎡(6.51坪)あり 一部ロードヒーティング設備(灯油)、灯油タンク設置が必要 一条工務店 施行	
備考	住み替え建物新築中、完成・引越し後の引渡しとなります ※居住中につき内覧は事前予約必須となります	
	物件コード 75694283	

情報公開日 2024年8月29日

図面と状況が異なる場合は現状を優先させていただきます



不動産買取・販売・仲介  
(株) プラスワン

Tel 0172-55-5357 Fax 0172-55-5358

〒036-8094 弘前市大字外崎5-2-7  
e-mail: info@h-plus1.jp HP: https://h-plus1.jp

営業時間 9:00~17:30 定休日 毎週火曜、水曜日 祝日、その他

青森県知事(2)第003556号

取引態様	一般
報酬形態	分かれ
手数料	