

弘前市

中古住宅

茂森新町4丁目

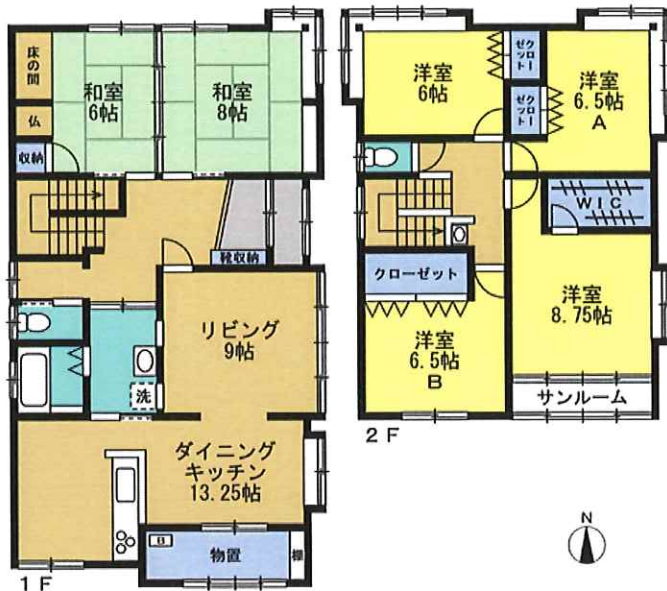
価格 1,980 (税込) 万円

物件概要

※取引形態：売主

所在地	弘前市大字茂森新町4丁目2-6
土地面積	約380.93㎡(約115.23坪)
建物面積	171.70㎡(51.93坪)
都市計画	市街化区域
用途地域	第1種住居地域
地目	宅地
建ぺい率	60%
容積率	200%
接道	公道 北側 約7.85m
間口	北側 約14.7m
建築年月日	平成5年8月17日
設備	東北電力・上水道・下水道・個別プロパン
学区	朝陽小学校・第四中学校
備考	※ 上記土地面積は、分筆後予定面積の為 分筆完了後面積は上記記載面積より 増減する場合があります。

間取図



リフォーム前：外観写真

案内図



リフォーム中！  
6LDK住宅

- ※ 大家族でも安心な部屋数6LDK間取り！
- ※ ゆとりの敷地坪！駐車4台可能！
- ※ 水回りは全て新品交換するので、安心です！



不動産買取・販売・仲介  
株式会社 プラスワン

弘前市大字外崎5丁目2-7

TEL: 0172-55-5357

FAX: 0172-55-5358

宅地建物取引業 青森県知事(1)第3556号