

弘前市 **中古住宅**

新鍛冶町

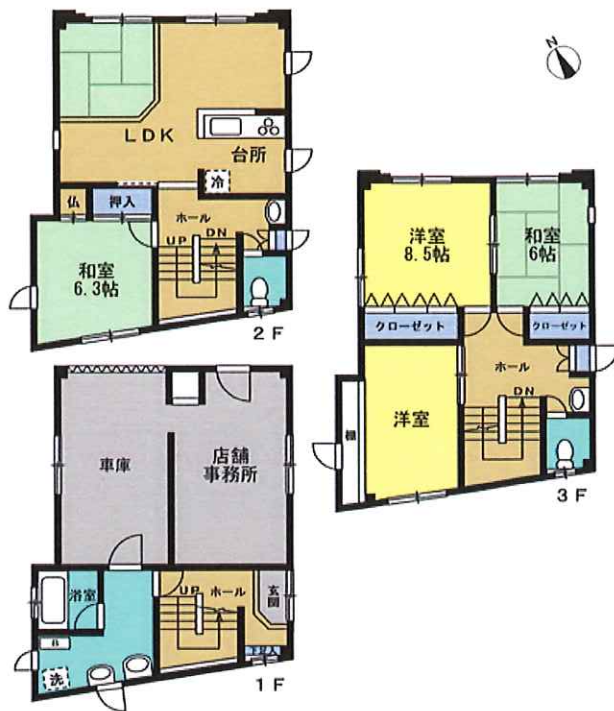
価格 **1,350** 万円

物件概要

※取引形態：仲介

所在地	弘前市大字新鍛冶町6-1
土地面積	79.85㎡(24.15坪)
建物面積	171.90㎡(51.99坪)
都市計画	市街化区域
用途地域	商業地域 / 準防火地域
地目	宅地
建ぺい率	80%
容積率	400%
接道	公道 北東側 約8.4m
間口	北東側 約7.9m
建築年月日	平成11年8月30日
設備	電気・水道・下水道・都市ガス
学区	大成小学校・第三中学校
備考	駐車場は車庫1台分 近隣月決め駐車場あり

間取図



外観写真

案内図



4LDK
店舗・事務所付き
中古住宅



不動産買取・販売・仲介
株式会社 プラスワン

弘前市大字外崎5丁目2-7

TEL: 0172-55-5357

FAX: 0172-55-5358

宅地建物取引業 青森県知事(1)第3556号