

弘前市 中古住宅

原ヶ平2丁目

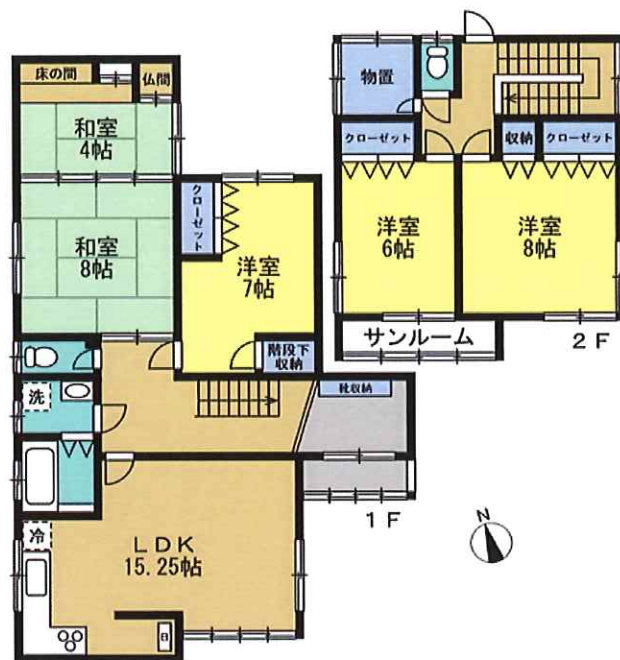
価格 1,880 (税込) 万円

### 物件概要

※取引形態：売主

所在地	弘前市大字原ヶ平2丁目3-1
土地面積	326.45㎡(98.75坪)
建物面積	132.51㎡(40.08坪)
都市計画	市街化区域
用途地域	第1種低層住居専用地域
地目	宅地
建ぺい率	50%
容積率	80%
接道	公道 南側 約9.2m
間口	南側 約23m
建築年月日	平成2年12月25日
増築年月日	平成3年1月25日
設備	東北電力・上水道・下水道・個別プロパン
学区	千年小学校・南中学校
備考	

### 間取図



リフォーム前：外観写真

### 案内図



リフォーム中！  
5SLDK中古住宅！

- ※ 大家族でも安心な5SLDK間取り！
- ※ 水回りは全て新品交換するので安心です。
- ※ 並列駐車4台可能！！



不動産買取・販売・仲介  
株式会社 プラスワン

弘前市大字外崎5丁目2-7

TEL: 0172-55-5357

FAX: 0172-55-5358

宅地建物取引業 青森県知事(1)第3556号