

弘前市

中古住宅

千年1丁目

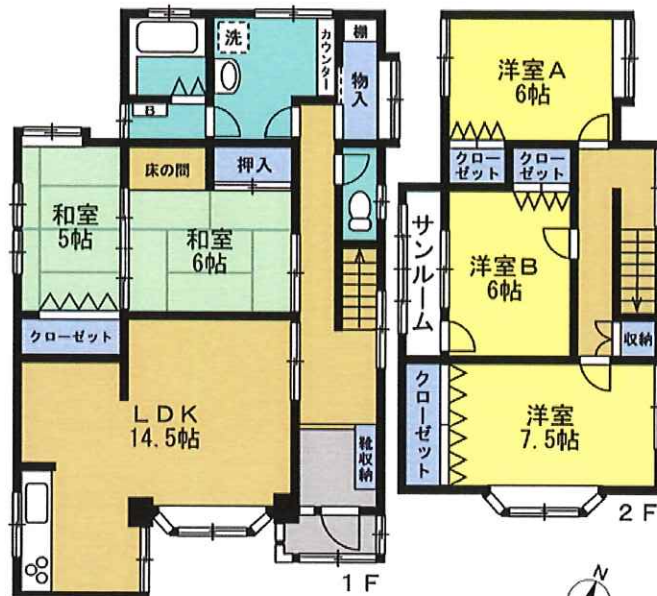
価格 1,480 (税込) 万円

物件概要

※取引形態：売主

所在地	弘前市大字千年1丁目25-3
土地面積	166.10㎡ (50.24坪)
建物面積	129.11㎡ (39.05坪)
都市計画	市街化区域
用途地域	第一種低層住居専用地域
地目	宅地
建ぺい率	50%
容積率	80%
接道	公道 南東側 約5.1m
間口	南東側 約9m
建築年月日	昭和51年5月24日(新築) 昭和62年7月25日(増築) 平成11年月日不詳(増築)
設備	東北電力・上水道・下水道・プロパンガス
学区	千年小学校・南中学校

間取図



リフォーム前：外観写真

案内図



リフォーム中！
5SLDK住宅

- ※ 弘南鉄道 大鰐線「千年」駅まで300m(徒歩4分) 通勤・通学に便利ですね！
- ※ 水回りは全て新品交換するので、安心です！
- ※ ゆとりの部屋数 5SLDK！駐車3台可能！



不動産買取・販売・仲介
株式会社 プラスワン

弘前市大字外崎5丁目2-7

TEL: 0172-55-5357

FAX: 0172-55-5358

宅地建物取引業 青森県知事(1)第3556号