

青森市 中古住宅 妙見2丁目

価格 **2,200万円**

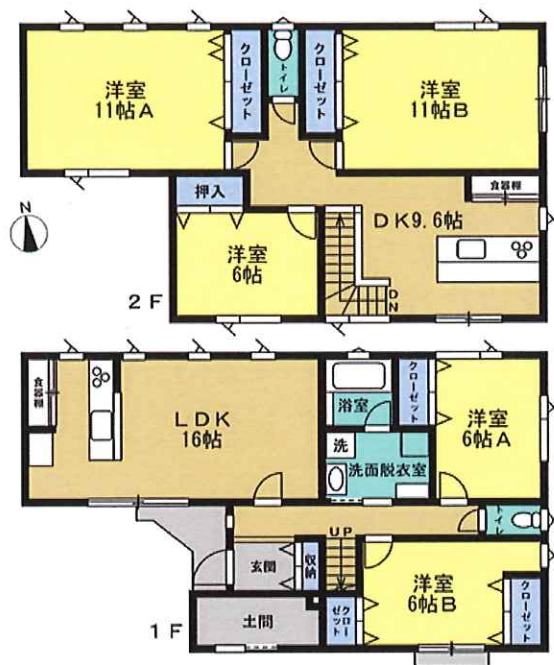
物件概要

※取引形態：仲介

所在地	青森市妙見2丁目38-36
住居表示	青森市妙見2丁目8-1
土地面積	161.12m ² (48.73坪)
建物面積	155.26m ² (46.96坪)
都市計画	市街化区域
用途地域	準工業地域
地目	宅地
建ぺい率	60%
容積率	200%
接道	公道 西側 約6.4m
間口	西側 約9.757m
建築年月日	平成24年9月15日新築
設備	電気・上水道・下水道
学区	横内小学校・横内中学校

5LDDKK
築10年中古住宅!

間取図



案内図



外観写真



不動産買取・販売・仲介
株式会社プラスワン

弘前市大字外崎5丁目2-7

TEL: 0172-55-5357

FAX: 0172-55-5358

宅地建物取引業 青森県知事(1)第3556号